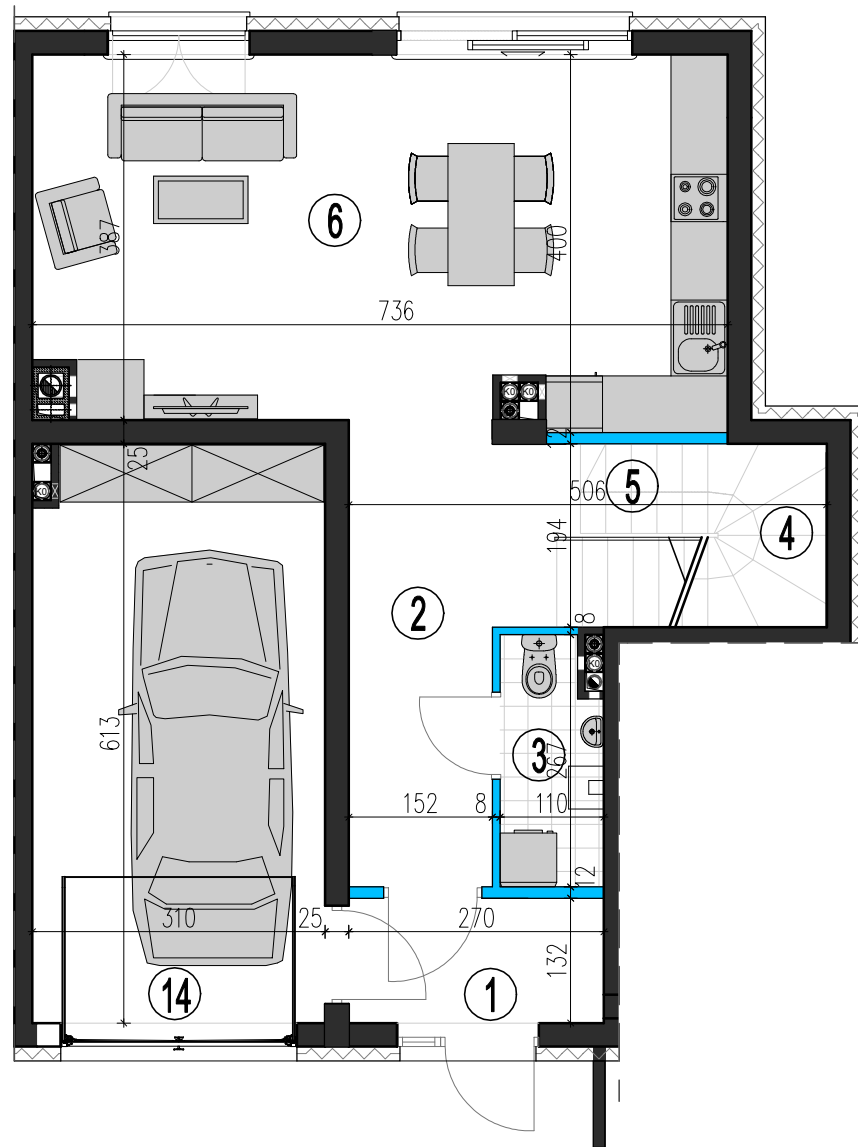
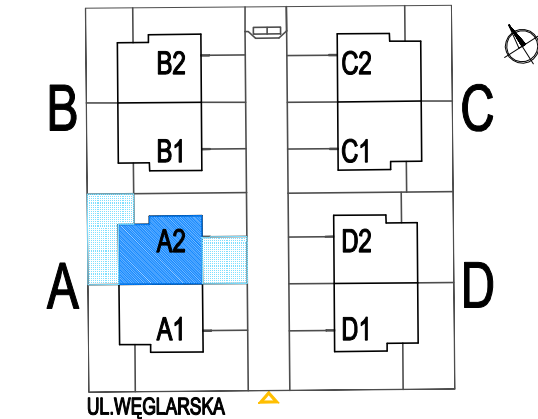
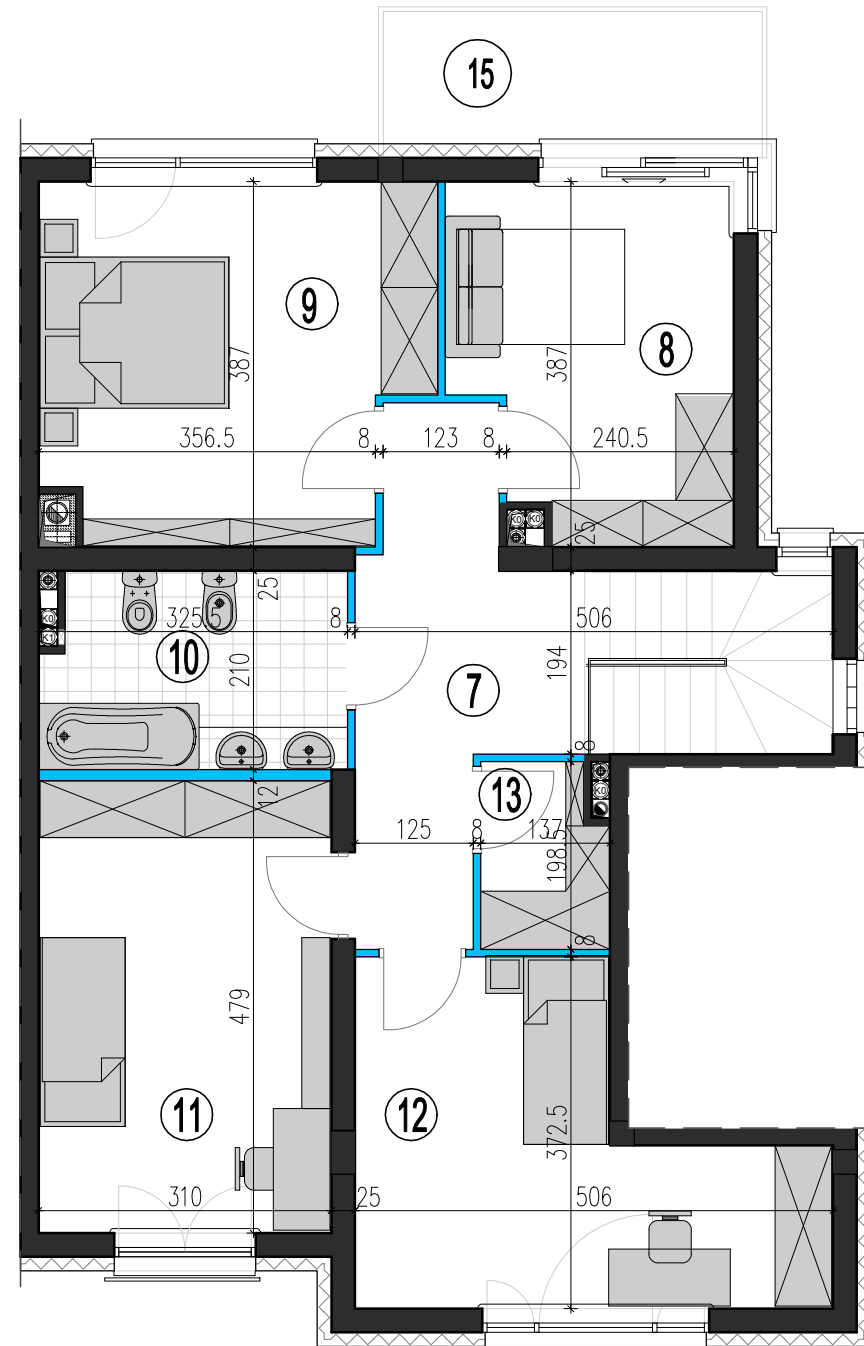


RZUT PARTERU



RZUT I PIĘTRA



PARTER

| | | |
|---|--------------------------------|--------------------|
| ① | WIATROŁAP | 3,6m ² |
| ② | HALL | 9,3m ² |
| ③ | WC | 2,7m ² |
| ④ | KL. SCHODOWA | 5,1m ² |
| ⑤ | SCHOWEK | 1,3m ² |
| ⑥ | POKÓJ DZIENNY + aneks kuchenny | 28,2m ² |

PIĘTRO

| | | |
|-------------------------|----------|----------------------------|
| ⑦ | HALL | 9,6m ² |
| ⑧ | POKÓJ 1 | 10,6m ² |
| ⑨ | POKÓJ 2 | 15,0m ² |
| ⑩ | ŁAZIENKA | 6,6m ² |
| ⑪ | POKÓJ 3 | 14,8m ² |
| ⑫ | POKÓJ 4 | 14,1m ² |
| ⑬ | SCHOWEK | 2,5m ² |
| POW. POMIESZCZEŃ | | 123,4 m² |
| ⑭ | GARAŻ | 18,8m ² |
| ⑮ | BALKON | 6,3m ² |

POW. UŻYTKOWA
wg normy PN-ISO 9836: **123,24m²**

PRZYNALEŻNY OGRÓDEK ok.94,3m²

podana powyżej powierzchnia pomieszczeń
została zwymiarowana bez tynków - suma tych powierzchni
nie stanowi powierzchni użytkowej mieszkania

LEGENDA:

- ściana z możliwością rozbiórki
- ściana nierozbieralna
- ⊕ pion kanalizacyjny

| | |
|-------------|-------|
| KONDYGNACJA | 0 i 1 |
| NR LOKALU | A2 |
| TYP | 5PK |

UWAGI:

- Podane powierzchnie i wymiary mogą ulec niewielkim zmianom wynikającym z realizacji obiektu.
- Aranżacja pomieszczeń w mieszkaniu jest przykładowa.
- Wyposażenie przedstawione tylko w celach prezentacji, nie stanowi zobowiązania umownego.
- Wygląd budynku, jego części oraz zagospodarowanie terenu mogą nieznacznie ulec zmianie na etapie realizacji obiektu. Zmianie natomiast nie ulegną istotne cechy świadczenia oraz funkcjonalność budynku.