

DOM	E2
KONDYGNACJE	3
POWIERZCHNIA UŻYTKOWA	148,70m <sup>2</sup>
POWIERZCHNIA PODŁOGI	161,44m <sup>2</sup>
POWIERZCHNIA OGRODU	42 m <sup>2</sup>



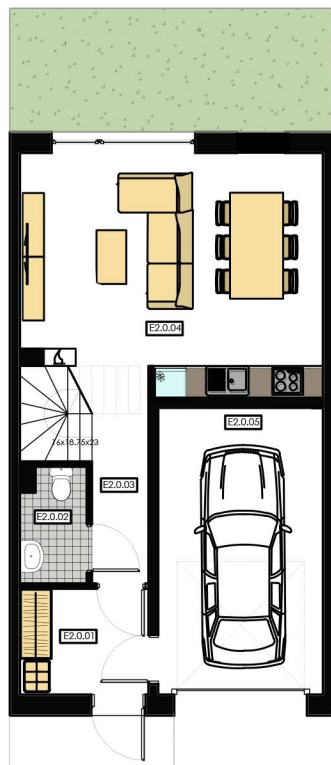
**Osiedle Borowiecka**

tel.: 508 008 250

sprzedaż@neovilla.pl

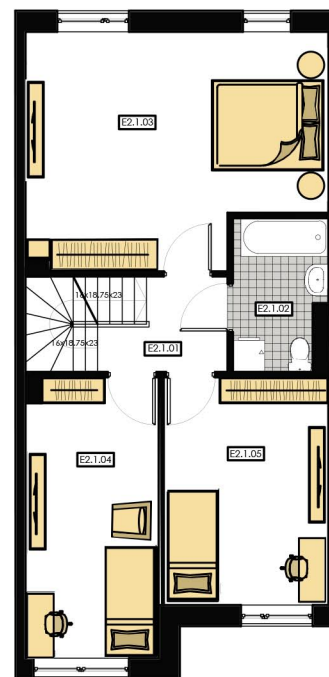
## PARTER

E2.0.01	WIATROLĄP	4,68m <sup>2</sup>
E2.0.02	ŁAZIENKA	2,52m <sup>2</sup>
E2.0.03	HALL	5,38m <sup>2</sup>
E2.0.04	P.DZIENNY/ANEKS KUCHENNY	24,36m <sup>2</sup>
E2.0.04	GARAŻ	16,49m <sup>2</sup>
		53,43m <sup>2</sup>



## 1 PIĘTRO

E2.1.01	HALL	5,50m <sup>2</sup>
E2.1.02	ŁAZIENKA	4,69m <sup>2</sup>
E2.1.03	SYPIALNIA	23,26m <sup>2</sup>
E2.1.04	SYPIALNIA	12,81m <sup>2</sup>
E2.1.05	SYPIALNIA	12,86m <sup>2</sup>
		59,12m <sup>2</sup>



## PODDASZE

E2.2.01	HALL	5,30m <sup>2</sup>
E2.2.02	ŁAZIENKA	4,16m <sup>2</sup>
E2.2.03	SYPIALNIA (pow. podłogi 19,44 m2)	13,07m <sup>2</sup>
E2.2.04	SYPIALNIA (pow. podłogi 19,99m2)	13,62m <sup>2</sup>
Skosy na poddaszu zaczynają się od h=100 cm		36,15m <sup>2</sup>

