

LOKAL - F2

134,79m²

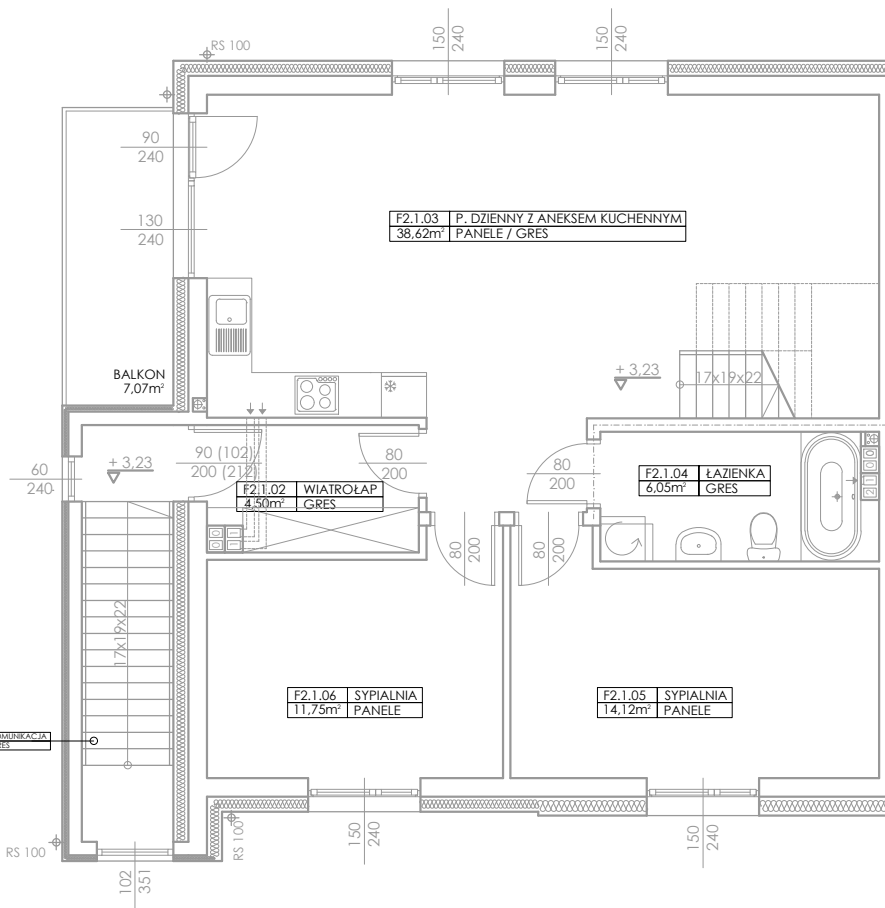
(po podłodze 154,8m²)

LOKAL - F2

F2.1.01	KOMUNIKACJA
6,58m ²	GRES
F2.1.02	WIATROLĄP
4,50m ²	GRES
F2.1.03	P. DZIENNY Z ANEKSEM KUCHENNYM
38,62m ²	PANELE / GRES
F2.1.04	ŁAZIENKA
6,05m ²	GRES
F2.1.05	SYPIALNIA
14,12m ²	PANELE
F2.1.06	SYPIALNIA
11,75m ²	PANELE

F2.0.08	SCHOWEK
2,77m ²	GRES

POWIERZCHNIA UŻYTKOWA = 84,39 m²



LOKAL - F2

F2.2.01	ŁAZIENKA
3,87m ²	GRES
F2.2.02	SYPIALNIA
21,22m ²	PANELE
F2.2.03	PODDASZE
25,31m ²	PANELE

POWIERZCHNIA UŻYTKOWA = 50,40 m²

